

COB-LED-Streifen („LED-Streifen ohne sichtbare LEDs“)

COB-LED strips („dot-free“ led strips)

BAUART:

DESIGN:

Flexible LED-Streifen, bestückt mit durchgehenden COB-LEDs, durch die ein max. 5 m langes, gleichmäßiges Lichtband ohne sichtbare LED-Punkte entsteht (pixelfrei, „dot-free“), RGB nur nahezu gleichmäßig, Abstrahlwinkel 180°, Farbwiedergabe CRI > 90, selbstklebend, 8-10 mm breit, dimmbar, alle 26-45 mm trennbar (s. Tabelle), zu je 5 m auf Rolle abgepackt, Stromversorgung mittels Transformator 24 V DC

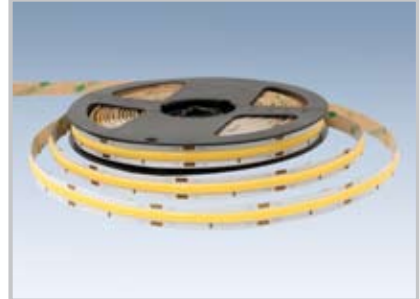
Flexible LED strips, equipped with seamless COB-LEDs, creating an uniform light band of max. 5 m length, without any visible LED dots (totally dot-free), RGB almost uniform only, beam angle 180°, CRI > 90, self-adhesive, width 8-10 mm, dimmable, cuttable each 26-45 mm (s. table), packed on reel with 5 m each, power supply by transformer 24 V DC

INFO:

Durch die COB-LEDs entsteht ein max. 5 m langes, gleichmäßiges und „schattenfreies“ Lichtband ohne Verdunkelungen und ohne sichtbare LED-Punkte (RGB abweichend)

KONFEKT.:

Schnelles und einfaches Konfektionieren ohne Lötten - nur mit Schere und Zange. (Nur für einfarbige COB-Streifen verfügbar. Nicht für Bi-Color und RGB)



Gleichmäßiges Lichtband
(pixelfrei, „dot-free“)
ohne Schatten oder Abdunkelungen

Ohne Lötten!
Lötfreie Konfektionierung*

Typ/Model	Breite/ Width	Spezial/ Special	LED-Anzahl / LED quantity	Helligkeit* ¹ / Brightness* ¹	Trennbar* ² / Dividable* ²	Leistung/ Power	Lichtfarbe* ³ / Color temp.* ³	Dimmbar/ Dimmable	MM- Zeichen
143 633 100	8 mm	Pixelfrei	384 Chips/m	1100 lm/m	41,5 mm	10 W/m	WW, NW, CW	X	X
143 631 140	10 mm	Pixelfrei	528 Chips/m	1560 lm/m	45,0 mm	14 W/m	CW	X	X
143 634 140	10 mm	Bi-Color	608 Chips/m	1560 lm/m	26,0 mm	14 W/m	WW ↔ CW* ⁴	X	X
143 637 140	10 mm	RGB	768 Chips/m	1560 lm/m	31,0 mm	14 W/m	RGB	X	X

*¹ Helligkeit bei Farbtemperatur 6000 K / Brightness at color temperature 6000 K

*² Trennbar alle X mm / Dividable each X mm

*³ WW = ~3000 K warmweiß / warmwhite, NW = ~4000 K neutralweiß / neutralwhite, CW = ~6000 K kaltweiß / coolwhite

*⁴ Einstellbare Farbtemperatur von ca. 2700 K (warmweiß) bis 6500 K (kaltweiß) / Adjustable color temperature from approx. 2700 K (warmwhite) to 6500 K (coolwhite)

* Lötfreie Konfektionierung nur verfügbar für einfarbige COB-Streifen, nicht für Bi-Color und RGB / Solder-free only available for single color COB strip, not for bi-color and RGB